

# Reliëf in het landschap

1. Het reliëf → De reliëfelementen
2. Reliëf en water → valleivormen
3. De reliëfvormen

Welke reliëfvormen komen voor in het landschap?

Hoe weten we welke reliëfvorm we waarnemen?

4. Het reliëf op kaart

<u>RELIËFVORM</u>	Hoogteverschil	Helling	Horizonlijn	Vallei
Vlakte				
Heuvel				
Plateau				
Gebergte				



Plateau



Heuvelland



Gebergte

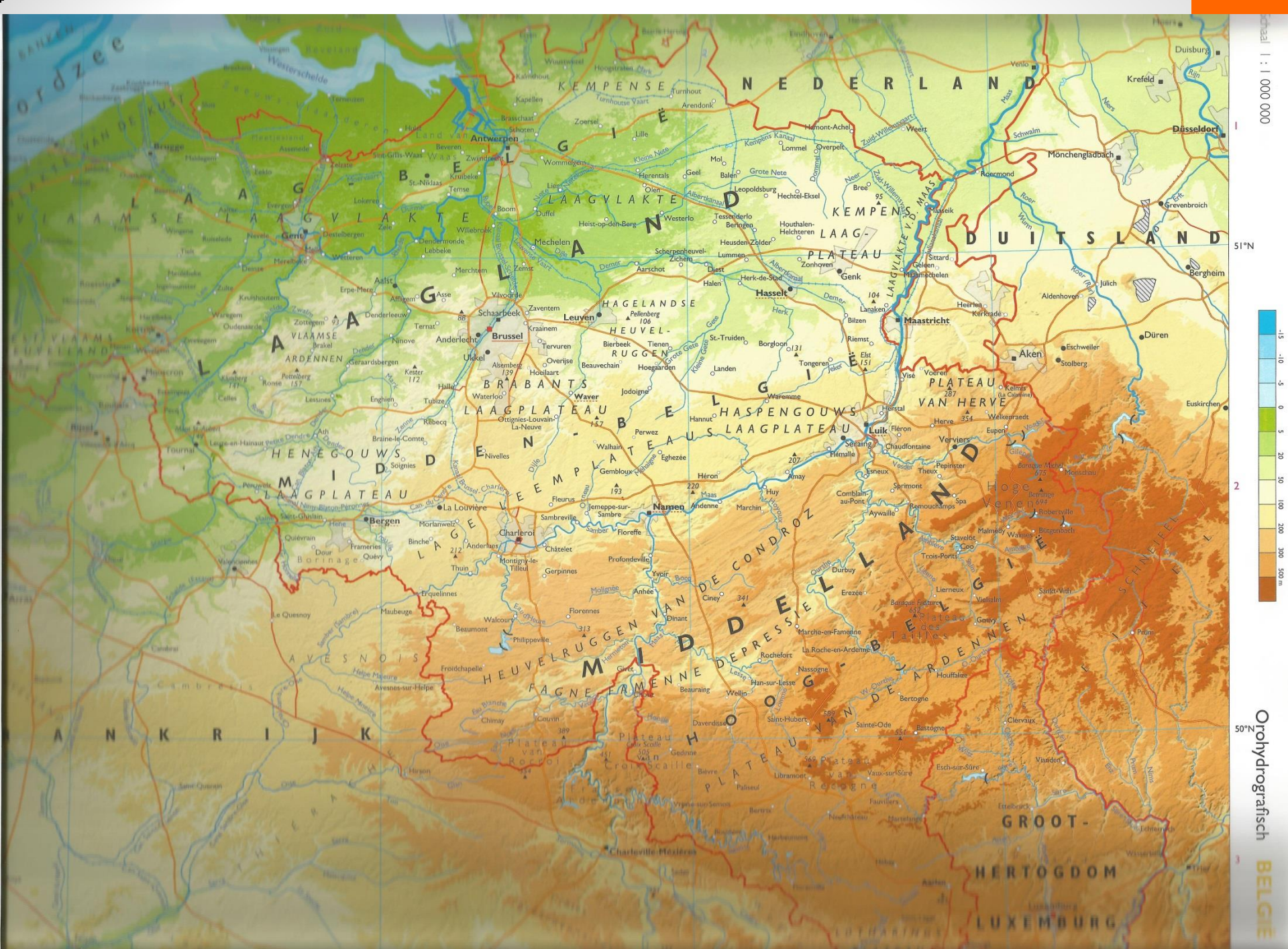


Vlakte

# Reliëf in het landschap

1. Het reliëf → De reliëfelementen
2. Reliëf en water → valleivormen
3. De reliëfvormen
4. Het reliëf op kaart

Hoe noemen we het reliëf waar op kaart?



Schaal 1 : 1 000 000

51°N

2

50°N



Orhydrografisch BELGE



51°N



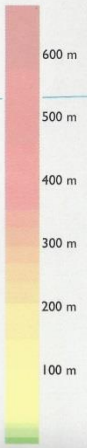
50°N

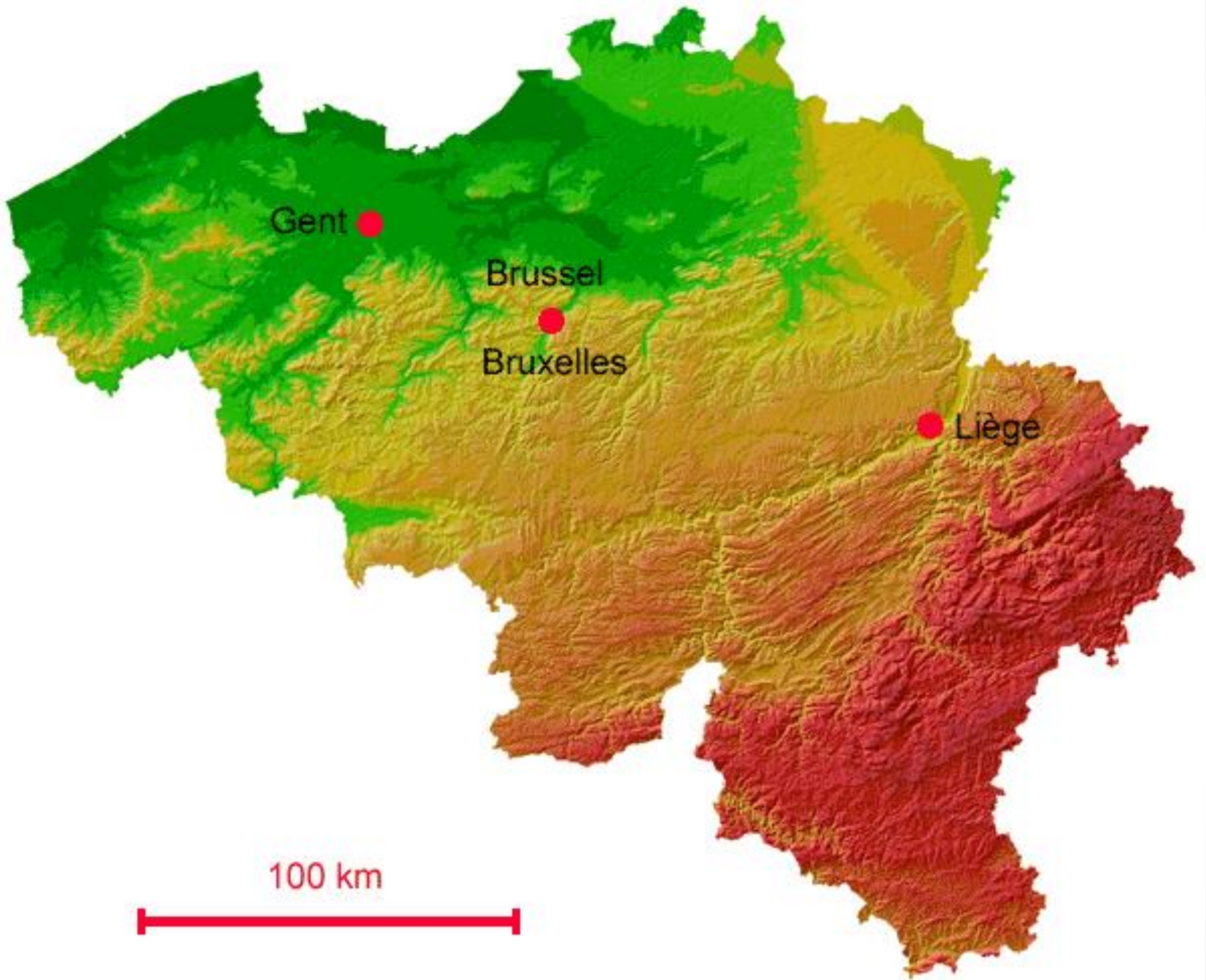
Oostende

Hasselt

Luik

Aarlen



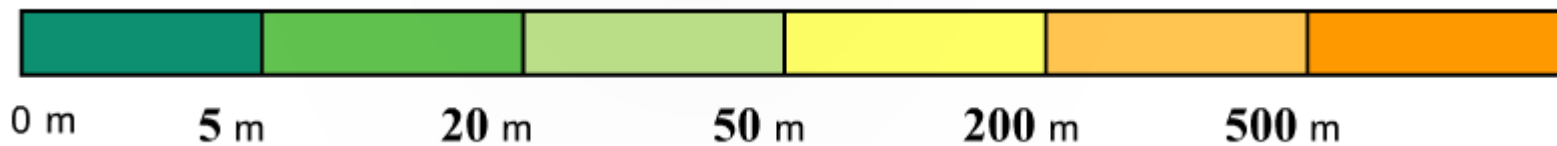


100 km



# Het reliëf op kaart

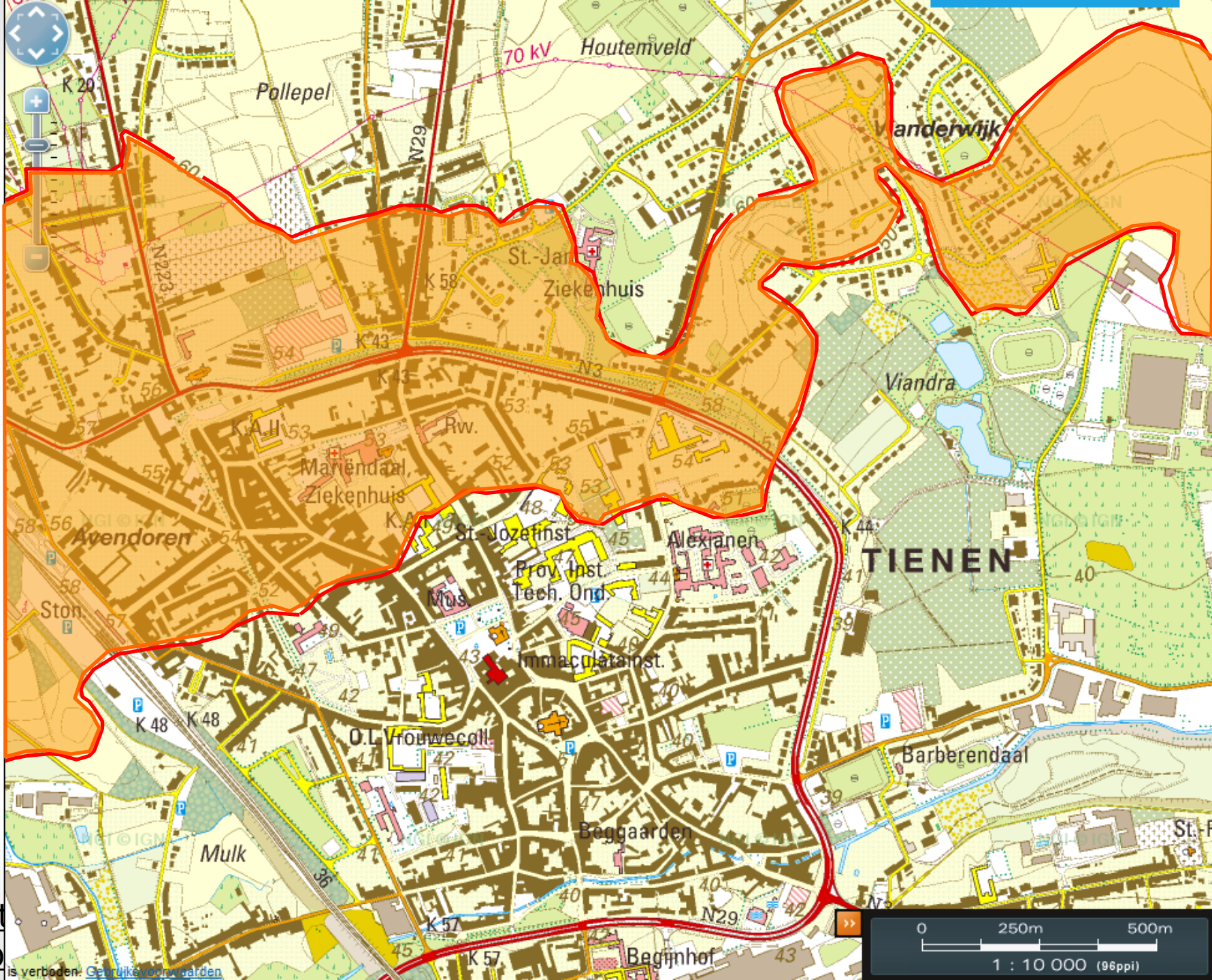
- Oostende, Hasselt, Luik, Aarlen
- Je kijkt naar de kleuren waarin de steden liggen en leest de hoogte in de legende af.
- Groene kleuren om de laagste zones aan te duiden.
- Gele kleuren om de hogere delen aan te duiden.
- Oranje en bruine kleuren voor de hoogste delen.



# Het reliëf op kaart

- Diksmuide ligt op 5 meter boven de zeespiegel.
  - Eupen ligt op 300 meter boven de zeespiegel.
  - Bree ligt op 50 meter boven de zeespiegel.
- op de grens van twee kleuren of hoogtezones
- een hoogtelijn
- De Kemmelberg ligt op 155 meter boven de zeespiegel.
  - De Botrange ligt op 694 meter boven de zeespiegel.
- op de kaart wordt de exacte hoogte naast bij een driehoekje weergegeven.





ht  
ub

is verboden: [Gebruikvoorwaarden](#)

0 250m 500m  
1 : 10 000 (96ppi)







# Reliëf op kaart

3 verschillende manieren om de hoogte aan te duiden:

- een hoogtepunt
- een hoogtelijn
- een hoogtezona

# Reliëfelementen

4 reliëfelementen:

- hoogteverschil
- helling
- horizonlijn
- hoogte

# Reliëfelementen

4 reliëfelementen:

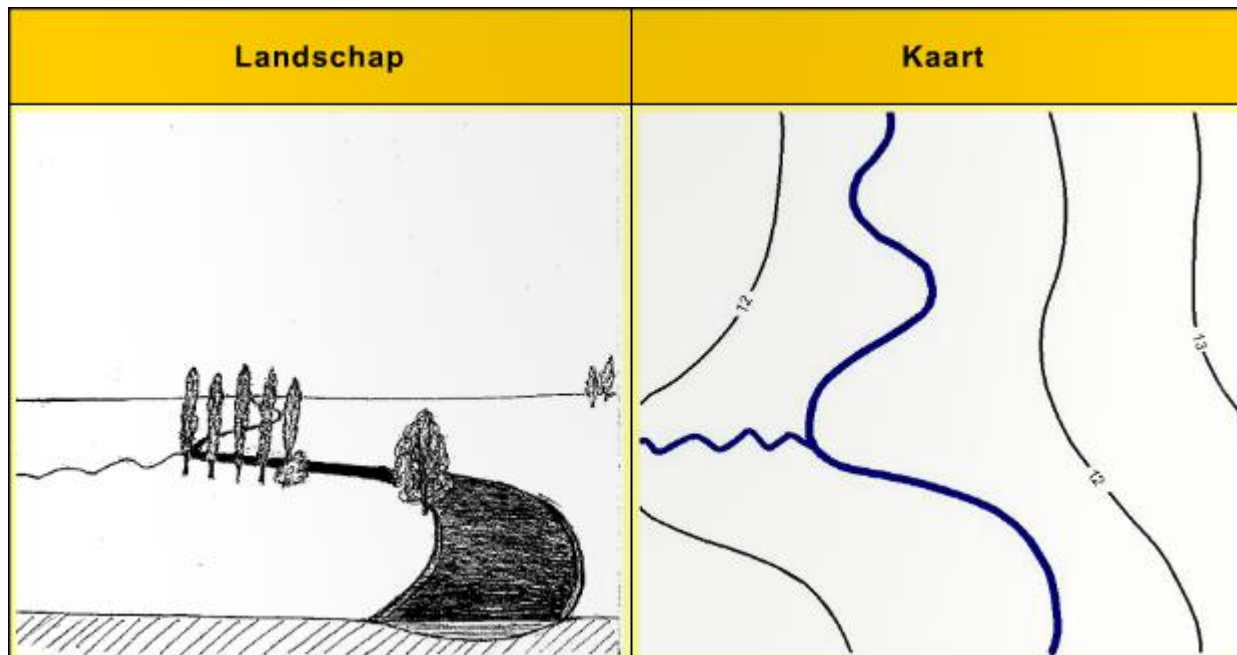
zichtbaar in landschap:

→ hoogteverschil, helling, horizonlijn

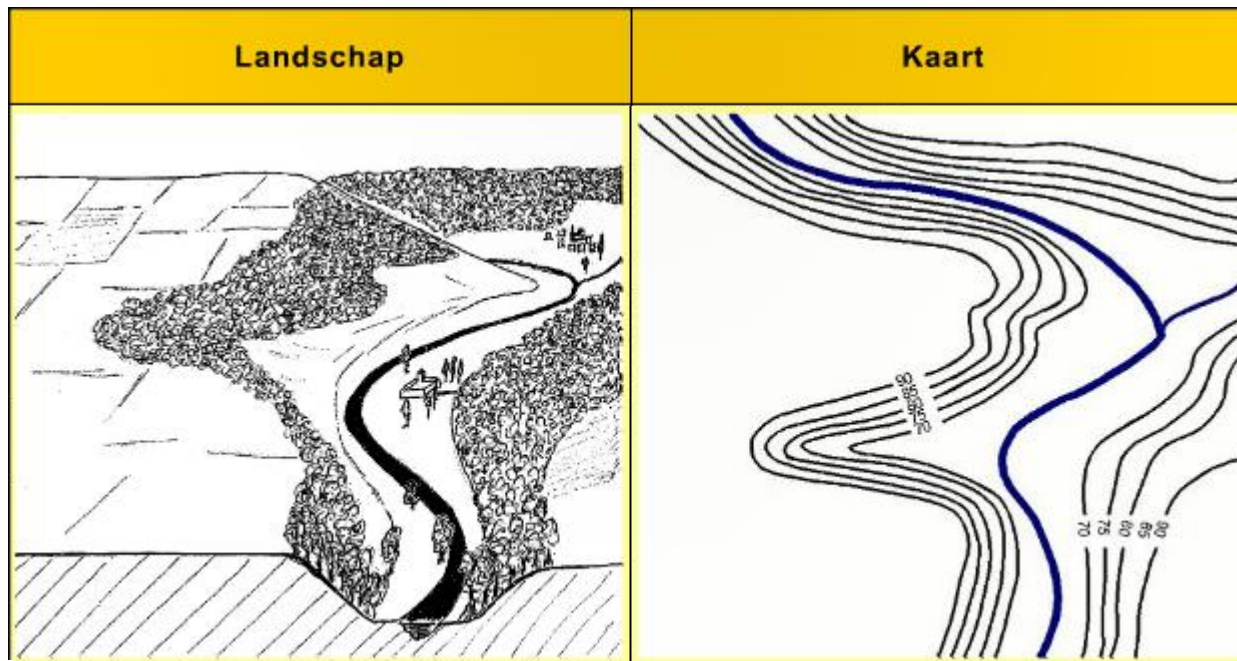
zichtbaar op kaart:

hoogteverschil, helling, hoogte

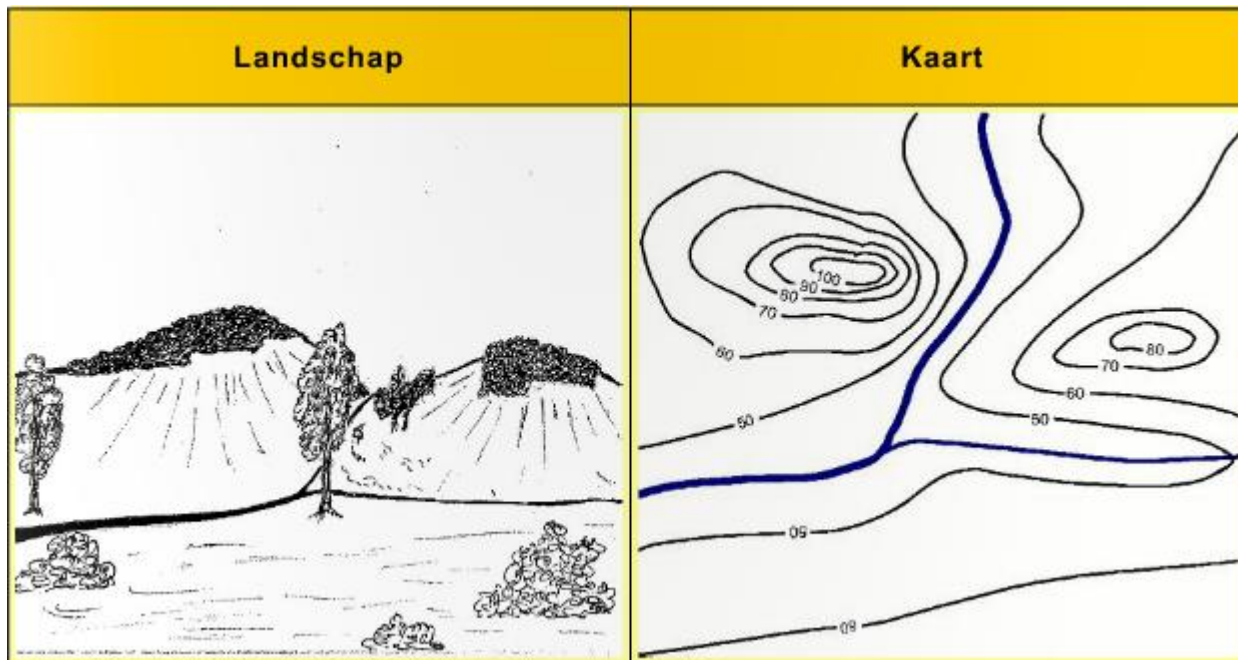
# Vlakte



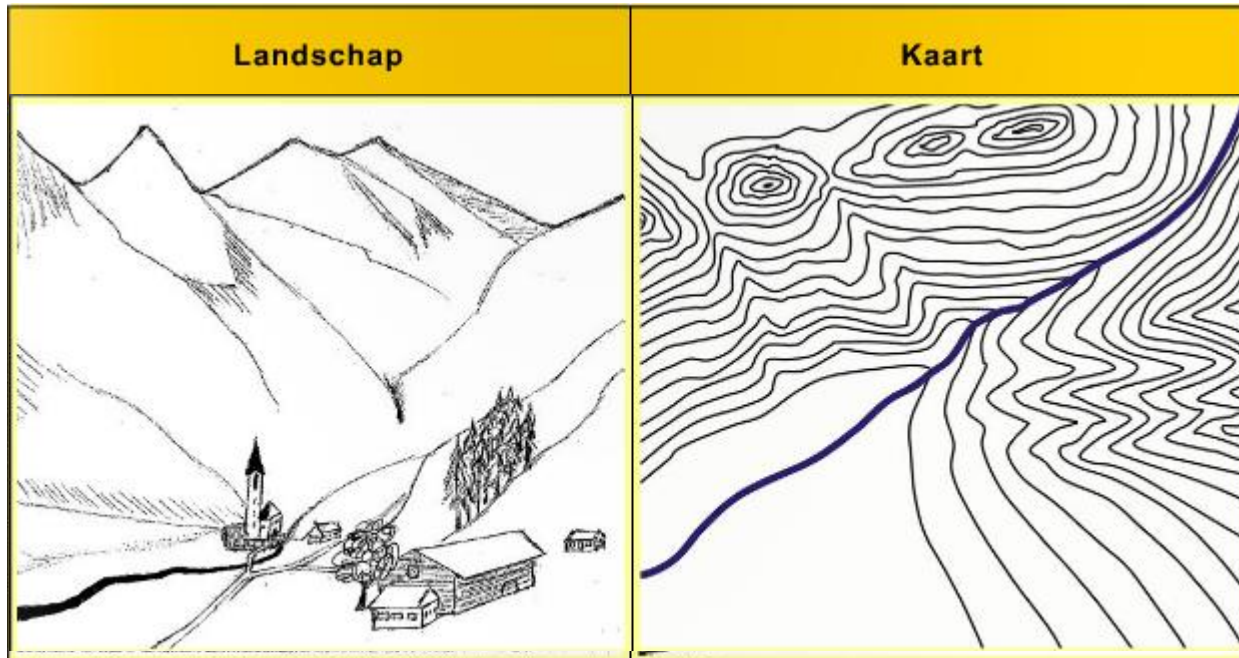
# plateau

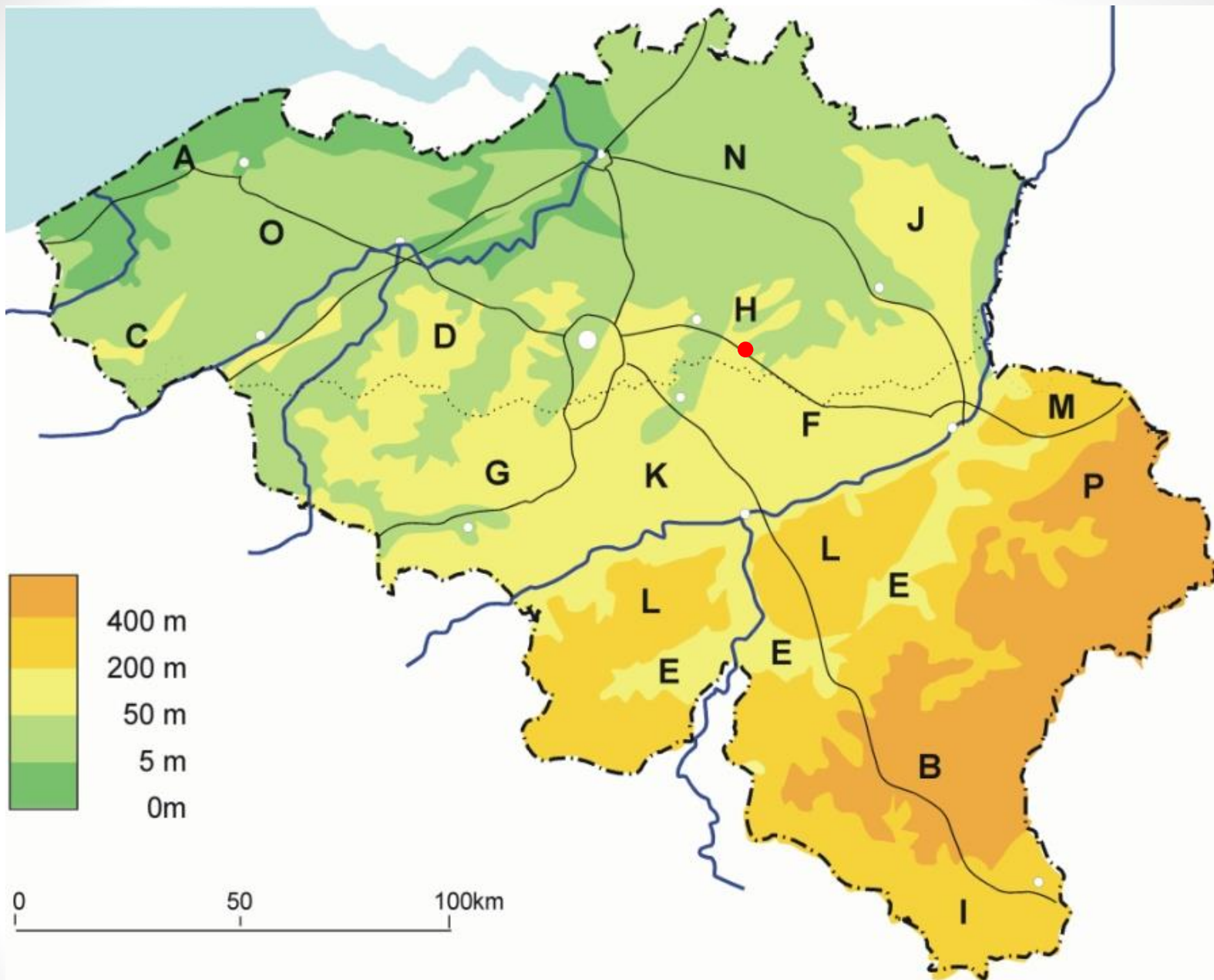


# Heuvelland



# Gebergte













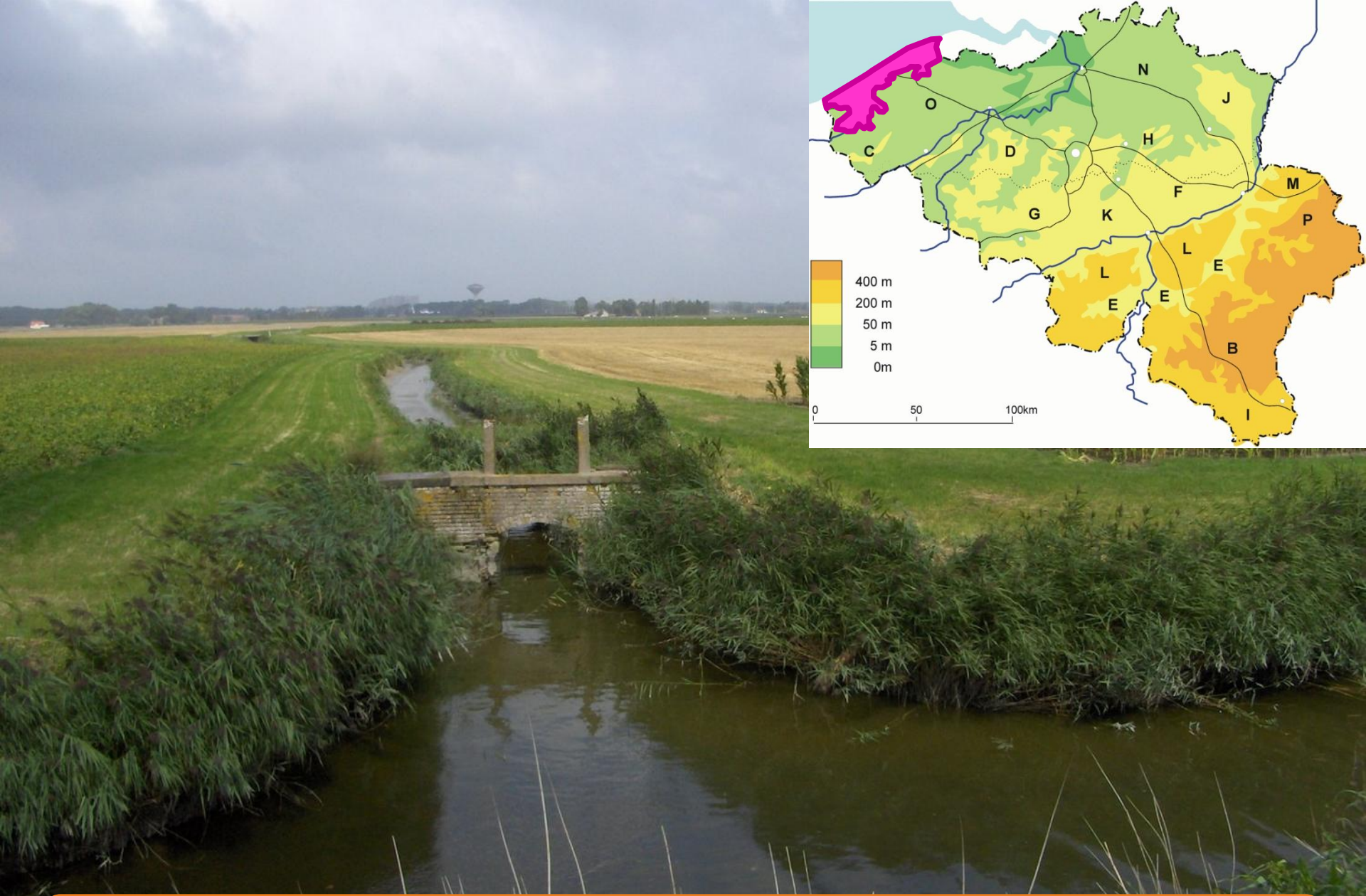
## ■ Reliëfeenheden of reliëfgebieden:

Een **reliëfeenheid** is een gebied waar één bepaalde reliëfvorm het meest voorkomt.

Elke **reliëfeenheid** heeft een passende naam waarin de gebiedsnaam gecombineerd wordt met de overheersende reliëfvorm.

vb. *laagvlakte van de kust* = een gebied aan de kust waar je vooral een vlakte aantreft.





**A: Laagvlakte van de kust**



**P: Plateau van de Hoge Venen**



**B: Ardens plateau**



**M: Plateau van Herve**





**L: Heuvelland van de Condroz**



**E: Fagne-Famenne depressie**



**I: Lotharings plateau**



**G: Henegouws laagplateau**



**K: Brabants laagplateau**



**F: Haspengouws laagplateau**



**J: Kempens laagplateau**



**H: Hageland**





**D: Vlaamse Ardennen**



**C: Westvlaamse heuvels**



**N: Kempense laagvlakte**



**O: Vlaamse laagvlakte**



**A: Laagvlakte van de kust**